



フォレシティ新蒲田

FORECITY SHINKAMATA



- 礼金／なし
- 敷金／2か月
- 更新料／新賃料の1か月分
- 契約期間／2年間（普通借家）
- 鍵発行手数料／16,200円
- 駐車場／空有（建物内32,400円）
- ※火災保険加入（賃貸人指定）
- ※保証会社加入

JR京浜東北線
東急池上線・多摩川線

JR・東急ともに

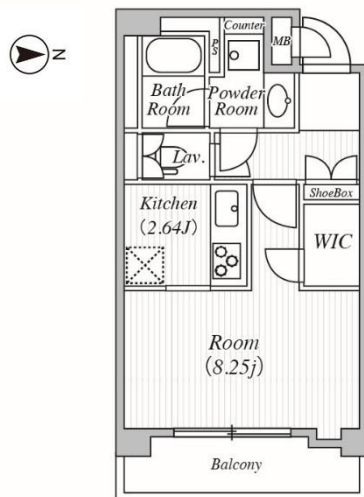
始発駅

「蒲田」駅 徒歩 9 分

■ 302号室 / 31.73㎡

壁面シューズクロークとウォークインクローゼット
寝食セパレート可能な8畳超の1Kタイプ

退去済・11月中旬入居可能予定



99,000円 / 共益費8,000円

Life Information / 周辺環境

- ピアゴ 約70m
- セブンイレブン 約230m
- ローソン 約90m
- セリア 約600m
- ライフ 約500m
- 大田区役所 約850m



寝食分離可能な1K ※写真は同タイプのモデルルームです。

Facility / 設備

- オートロック
- 3口ガスコンロ
- 宅配BOX
- 温水洗浄便座
- 防犯カメラ
- 独立洗面台
- 24時間ゴミ出し可
- ウォークインクローゼット
- 宅配クリーニング
- 浴室乾燥機
- エアコン
- 追い炊き機能
- TVモニター付インターフォン



バス乾・追焚き付UB



3口ガス・グリル付SK

＜物件概要＞ ■ 所在 / 大田区新蒲田1-15-10 ■
 建築年月 / 2002年2月 ■ 構造 / 鉄筋コンクリート
 造 ■ 地上階数 / 地上9階建 ■ 戸数 / 46戸

※図面と現況が異なる場合は、現況を優先します。

ANAファシリティーズ株式会社

TEL 03-5480-5631

FAX 03-5480-5632 取引態様：貸主

AD100

蒲田支店 〒144-0052 東京都大田区蒲田4-22-3

営業時間 9:00~18:00

定休日 土・日・祝祭日

E-mail ml_solife@anaf.co.jp

(定休日のお問い合わせ 070-6421-2610)



フォレシティ新蒲田

FORECITY SHINKAMATA



- 礼金／なし
- 敷金／2か月
- 更新料／新賃料の1か月分
- 契約期間／2年間（普通借家）
- 鍵発行手数料／16,200円
- 駐車場／空有（建物内32,400円）
- ※火災保険加入（賃貸人指定）
- ※保証会社加入

JR京浜東北線
東急池上線・多摩川線

JR・東急ともに

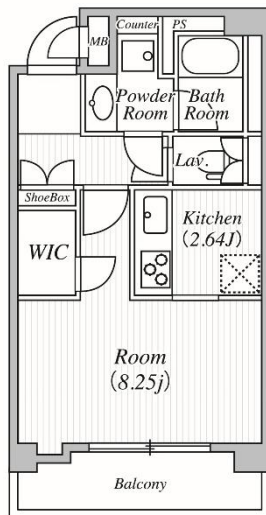
始発駅

「蒲田」駅 徒歩 9 分

■ 305号室 / 31.73㎡

壁面シューズクロークとウォークインクローゼット
寝食セパレート可能な8畳超の1Kタイプ

退去済・11月末入居可能予定



99,000円 / 共益費8,000円

Life Information / 周辺環境

- ピアゴ 約70m
- ローソン 約90m
- ライフ 約500m
- セブンイレブン 約230m
- セリア 約600m
- 大田区役所 約850m



寝食分離可能な1K ※写真は同タイプのモデルルームです。

Facility / 設備

- オートロック
- 宅配BOX
- 防犯カメラ
- 24時間ゴミ出し可
- 宅配クリーニング
- エアコン
- TVモニター付インターフォン
- 3口ガスコンロ
- 温水洗浄便座
- 独立洗面台
- ウォークインクローゼット
- 浴室乾燥機
- 追い炊き機能



バス乾・追焚き付UB



3口ガス・グリル付SK

<物件概要> ■ 所在 / 大田区新蒲田1-15-10 ■
 建築年月 / 2002年2月 ■ 構造 / 鉄筋コンクリート造 ■ 地上階数 / 地上9階建 ■ 戸数 / 46戸

※図面と現況が異なる場合は、現況を優先します。

ANAファシリティーズ株式会社

TEL 03-5480-5631

FAX 03-5480-5632 取引態様：貸主

AD100

蒲田支店 〒144-0052 東京都大田区蒲田4-22-3

営業時間 9:00~18:00

定休日 土・日・祝祭日

E-mail ml_solife@anaf.co.jp

(定休日のお問い合わせ 070-6421-2610)



フォレシティ新蒲田

FORECITY SHINKAMATA



- 礼金／なし
- 敷金／2か月
- 更新料／新賃料の1か月分
- 契約期間／2年間（普通借家）
- 鍵発行手数料／16,200円
- 駐車場／空有（建物内32,400円）
- ※火災保険加入（賃貸人指定）
- ※保証会社加入

JR京浜東北線
東急池上線・多摩川線

JR・東急ともに

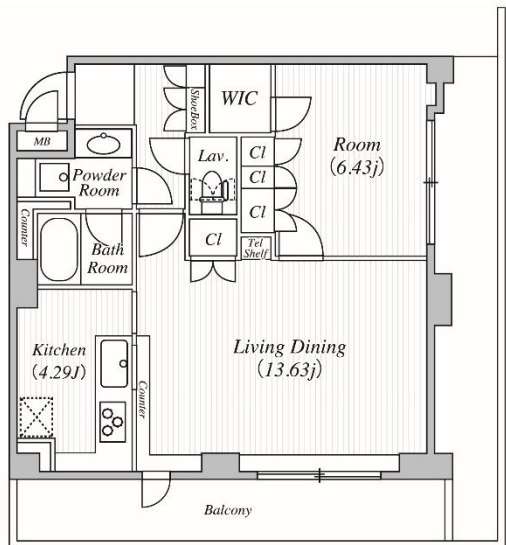
始発駅

「蒲田」駅 徒歩 9 分

■ 802号室 / 55.76㎡

ウォークインクローゼットと豊富な収納、
LDKを配置した東南角部屋の1LDKタイプ

退去済・11月末入居可能予定



167,000 / 共益費8,000円

Life Information / 周辺環境

- ピアゴ 約70m
- セブンイレブン 約230m
- ローソン 約90m
- セリア 約600m
- ライフ 約500m
- 大田区役所 約850m



重厚感のあるエントランス

Facility / 設備

- オートロック
- 3口ガスコンロ
- 宅配BOX
- 温水洗浄便座
- 防犯カメラ
- 独立洗面台
- 24時間ゴミ出し可
- ウォークインクローゼット
- 宅配クリーニング
- 浴室乾燥機
- エアコン
- 追い炊き機能
- TVモニター付インターフォン



バス乾・追焚き付UB



3口ガス・グリル付SK

<物件概要> ■所在 / 大田区新蒲田1-15-10 ■
■建築年月 / 2002年2月 ■構造 / 鉄筋コンクリート造 ■地上階数 / 地上9階建 ■戸数 / 46戸

※図面と現況が異なる場合は、現況を優先します。

ANAファシリティーズ株式会社

TEL 03-5480-5631

FAX 03-5480-5632 取引態様：貸主

AD100

蒲田支店 〒144-0052 東京都大田区蒲田4-22-3

営業時間 9:00~18:00

定休日 土・日・祝祭日

E-mail ml_solife@anaf.co.jp

(定休日のお問い合わせ 070-6421-2610)



フォレシティ新蒲田

FORECITY SHINKAMATA



- 礼金／なし
- 敷金／2か月
- 更新料／新賃料の1か月分
- 契約期間／2年間（普通借家）
- 鍵発行手数料／16,200円
- 駐車場／空有（建物内32,400円）
- ※火災保険加入（賃貸人指定）
- ※保証会社加入

JR京浜東北線
東急池上線・多摩川線

JR・東急ともに

始発駅

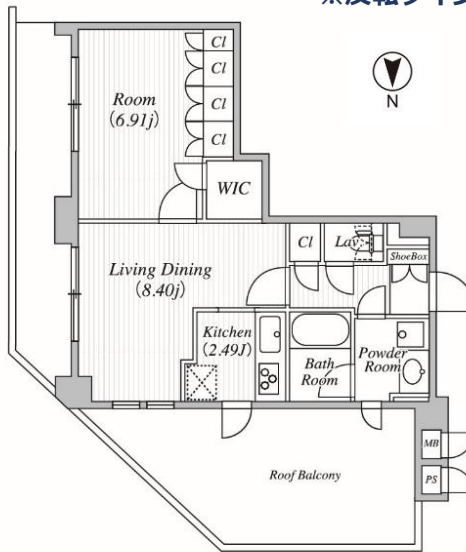
「蒲田」駅 徒歩 9分

■904号室／44.91㎡

ルーフバルコニーと豊富な収納が魅力
ウォークインクローゼットのある1LDKタイプ

即入可

※反転タイプ



147,000円／共益費8,000円

Life Information / 周辺環境

- ピアゴ 約70m
- セブンイレブン 約230m
- ローソン 約90m
- セリア 約600m
- ライフ 約500m
- 大田区役所 約850m



バルコニーからの眺望

Facility / 設備

- オートロック
- 宅配BOX
- 防犯カメラ
- 内廊下
- 24時間ゴミ出し可
- 宅配クリーニング
- エアコン
- 3口ガスコンロ
- 温水洗浄便座
- 独立洗面台
- ウォークインクローゼット
- 浴室乾燥機
- 追い炊き機能
- モニター付インターフォン



バス乾・追焚き付UB



3口ガス・グリル付SK

<物件概要> ■所在／大田区新蒲田1-15-10 ■
建築年月／2002年2月 ■構造／鉄筋コンクリート造 ■地上階数／地上9階建 ■戸数／46戸

※図面と現況が異なる場合は、現況を優先します。

ANAファシリティーズ株式会社

TEL 03-5480-5631

FAX 03-5480-5632 取引態様：貸主

AD100

蒲田支店 〒144-0052 東京都大田区蒲田4-22-3

営業時間 9:00~18:00

定休日 土・日・祝祭日

E-mail ml_solife@anaf.co.jp

(定休日のお問い合わせ 070-6421-2610)